

Automatyczny procesor cienkowarstwowych preparatów cytologicznych

Stosowany do badań cytologicznych w kierunku **raka szyjki macicy** oraz diagnostyki cytologicznej nieginekologicznej (płyn otrzewnowy, płyn opłucnowy, płyny pobierane podczas biopsji, mocz, plwocina).



- Przygotowywanie próbek i barwienie w jednym urządzeniu
- Wydajność do 24 szkiełek w ciągu 42 minut
- Brak emisji szkodliwych oparów
- Łatwość użycia i prosta obsługa

Zastosowania:

- Zakłady Patologii
- Kliniki Położnictwa i Ginekologii
- Laboratoria analityczne
- Centra Medyczne



Tianjin Bai Lixin Bio-tech Co., Ltd.

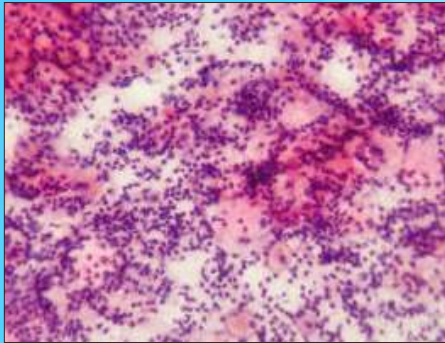


Dystrybucja i serwis w Polsce: JARWIS sp. z o.o.
20-704 Lublin, Morelowa 6, tel. +48 692 713 382
www.jarwis.pl mail: biuro@jarwis.pl

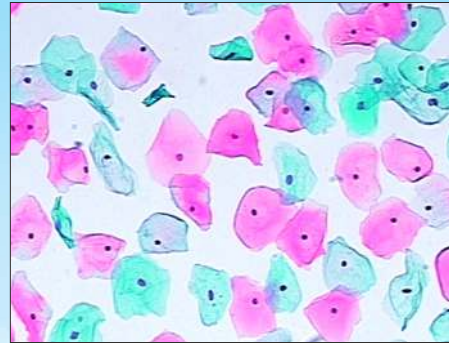
Próbka tradycyjna

VS

Preparat cienkowarstwowy

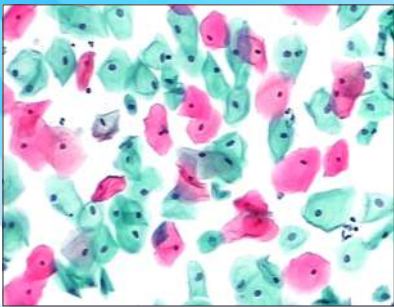


Niereprezentatywna - może nie odzwierciedlać aktualnego stanu pacjenta

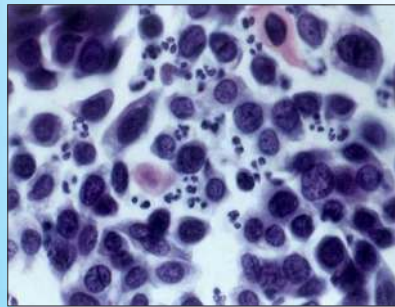


Reprezentatywna - cienka warstwa i jasne komórki. Znacznie większa możliwość wczesnego wykrycia oznak nieprawidłowości

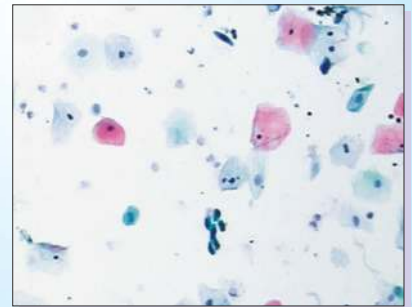
Przykładowe obrazy preparatów cytologii płynnej



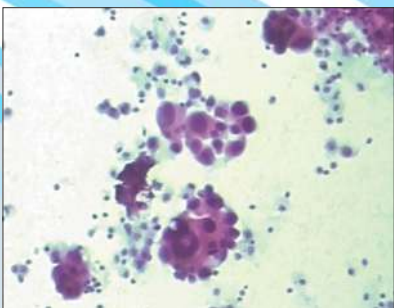
Prawidłowe komórki szyjki macicy



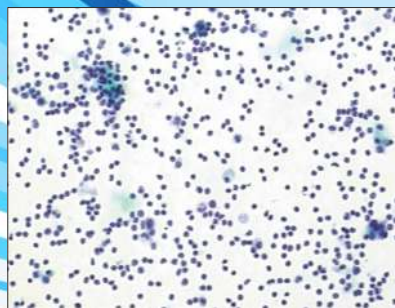
Komórki nowotworowe



Mocz



Płyn opłucnowy



Płyn otrzewnowy



Plwocina